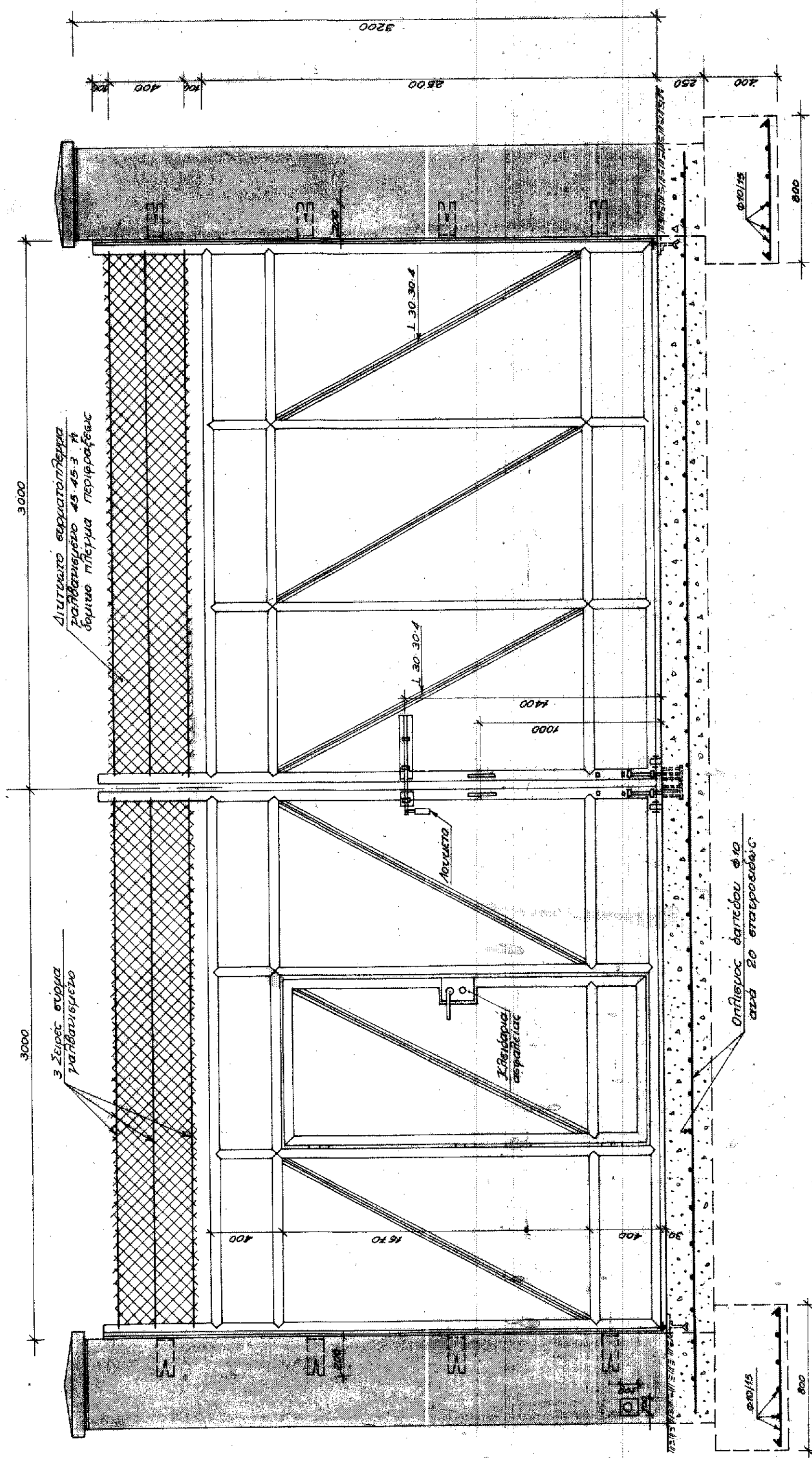


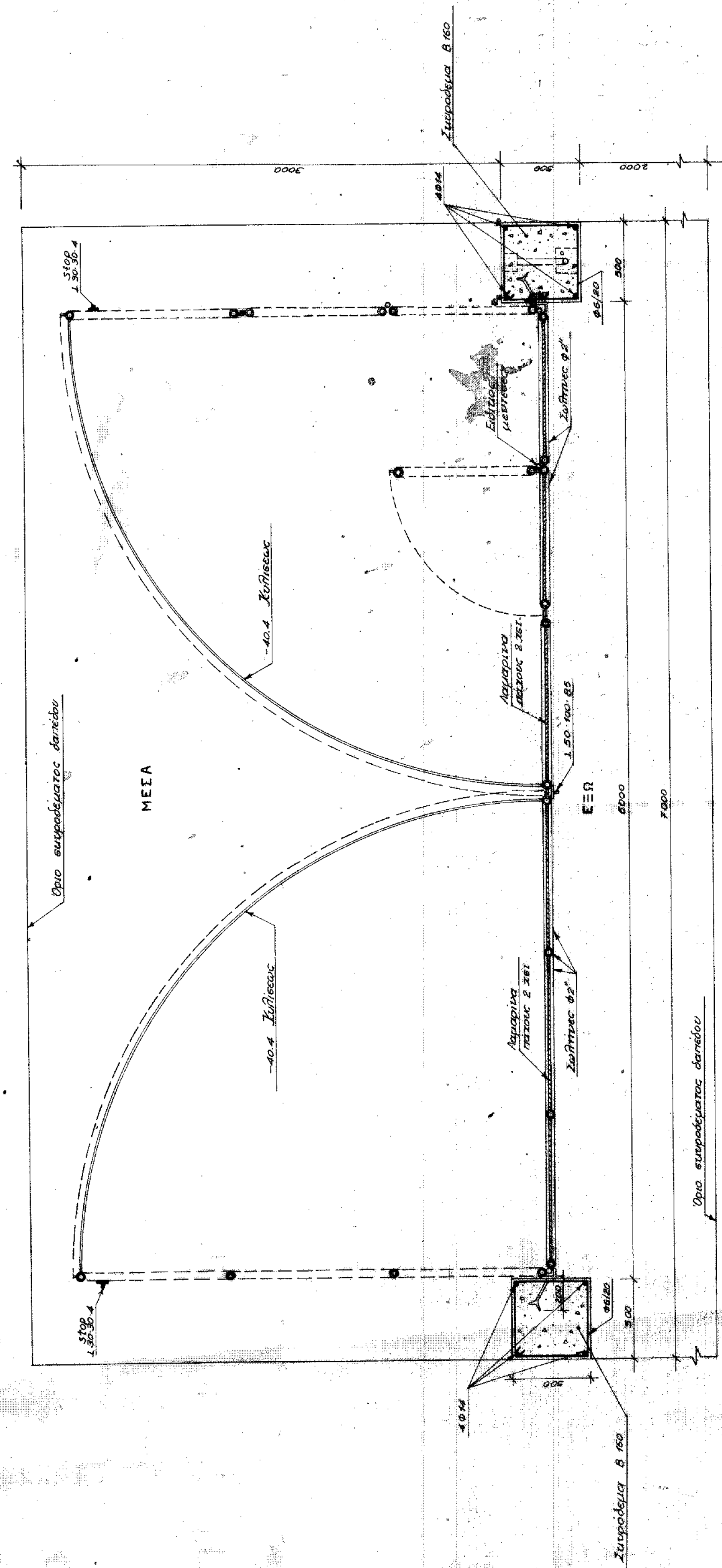
ΣΗΜΕΙΩΣΕΙΣ

4. Οι διαστάσεις είναι σε μέτρα.

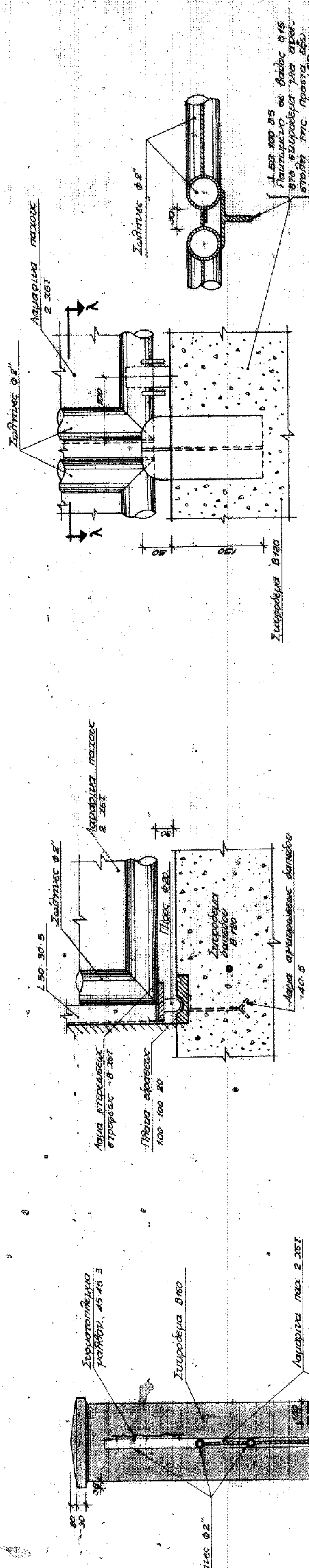
2. Η μικρή ποσότητα και η εστιαστικότητα απορροφητικών διατάξεων του κοινού και του εξειδικευμένου θα προκαλέσουν δέξια, όταν το επίπεδο αλληλεπιδράσεων είναι αρκετά όταν βελτιώνεται αρκετά.



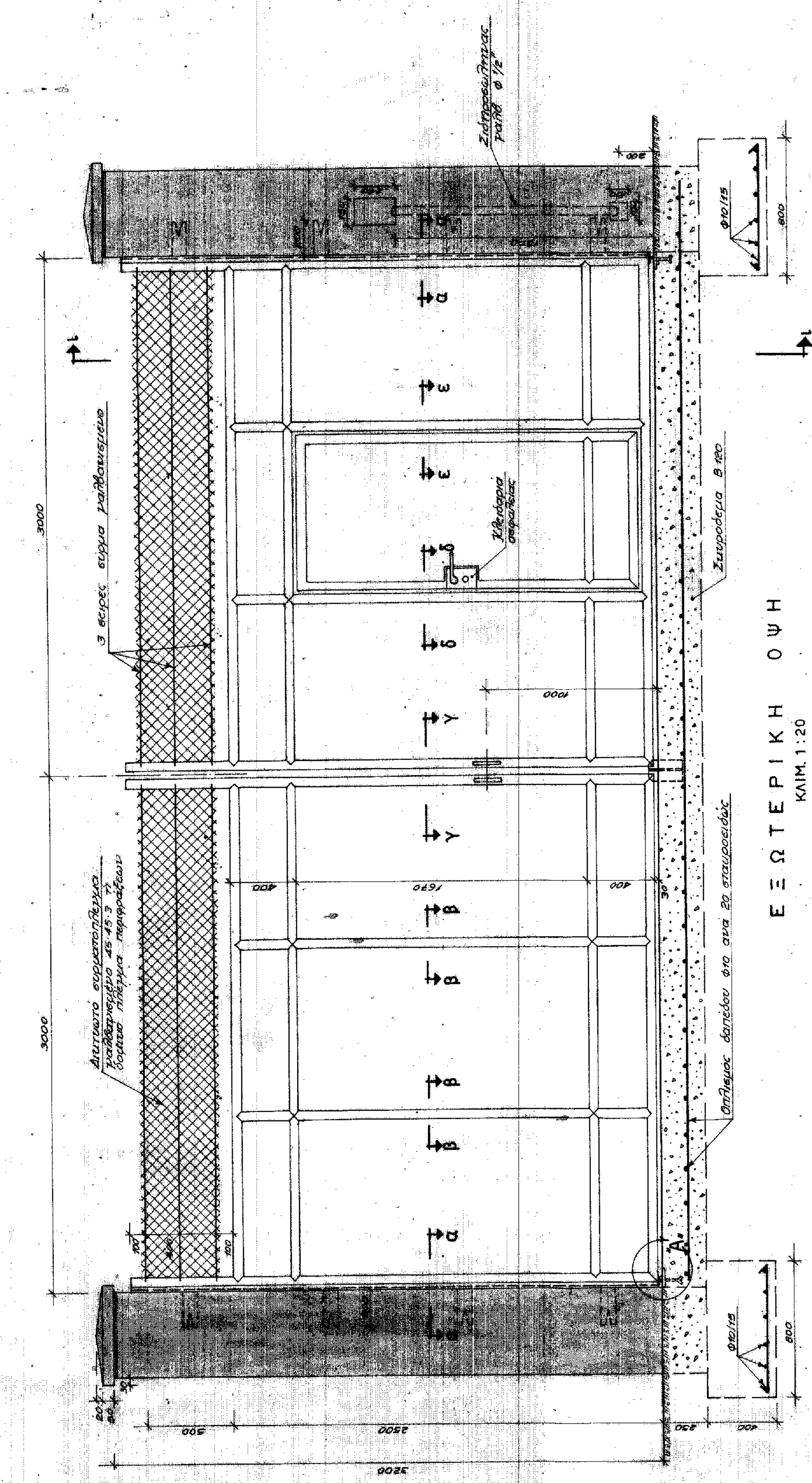
ΕΣΩΤΕΡΙΚΗ ΟΨΗ  
ΚΑΙΜ. 1:20



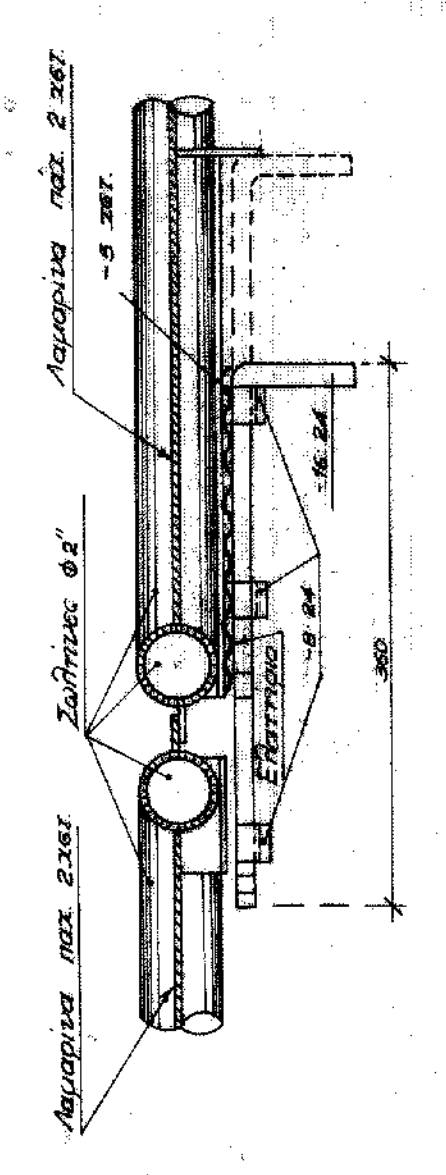
КАТОШН  
КАИМ. 1:20



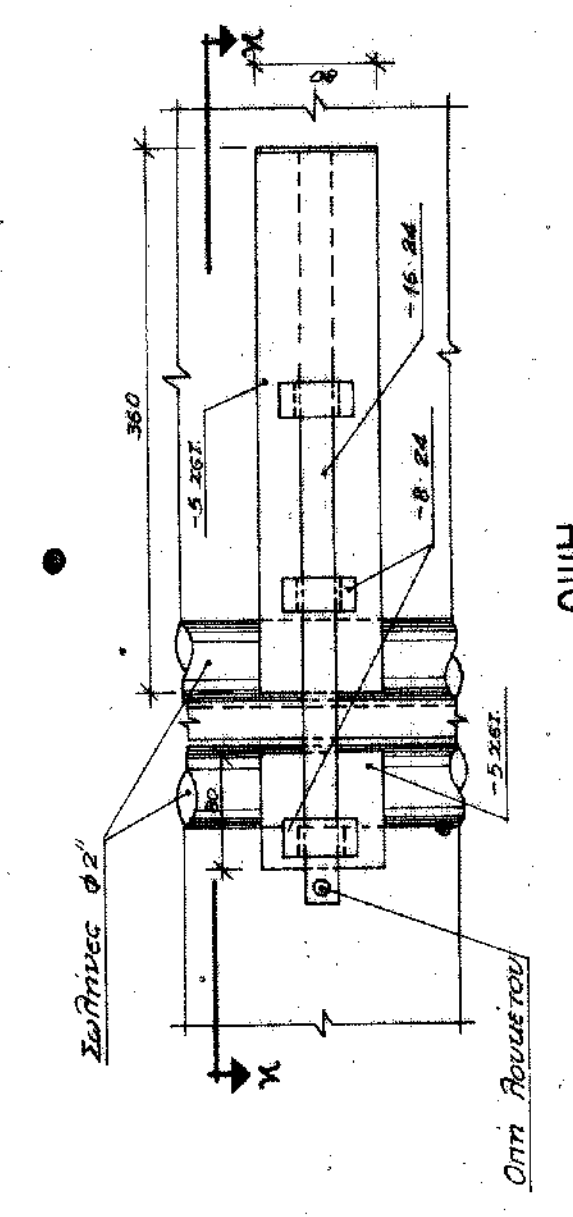
ΛΕΠΤΟΜΕΡΕΙΑ 'Α.  
ΚΑΙΜ 1:20



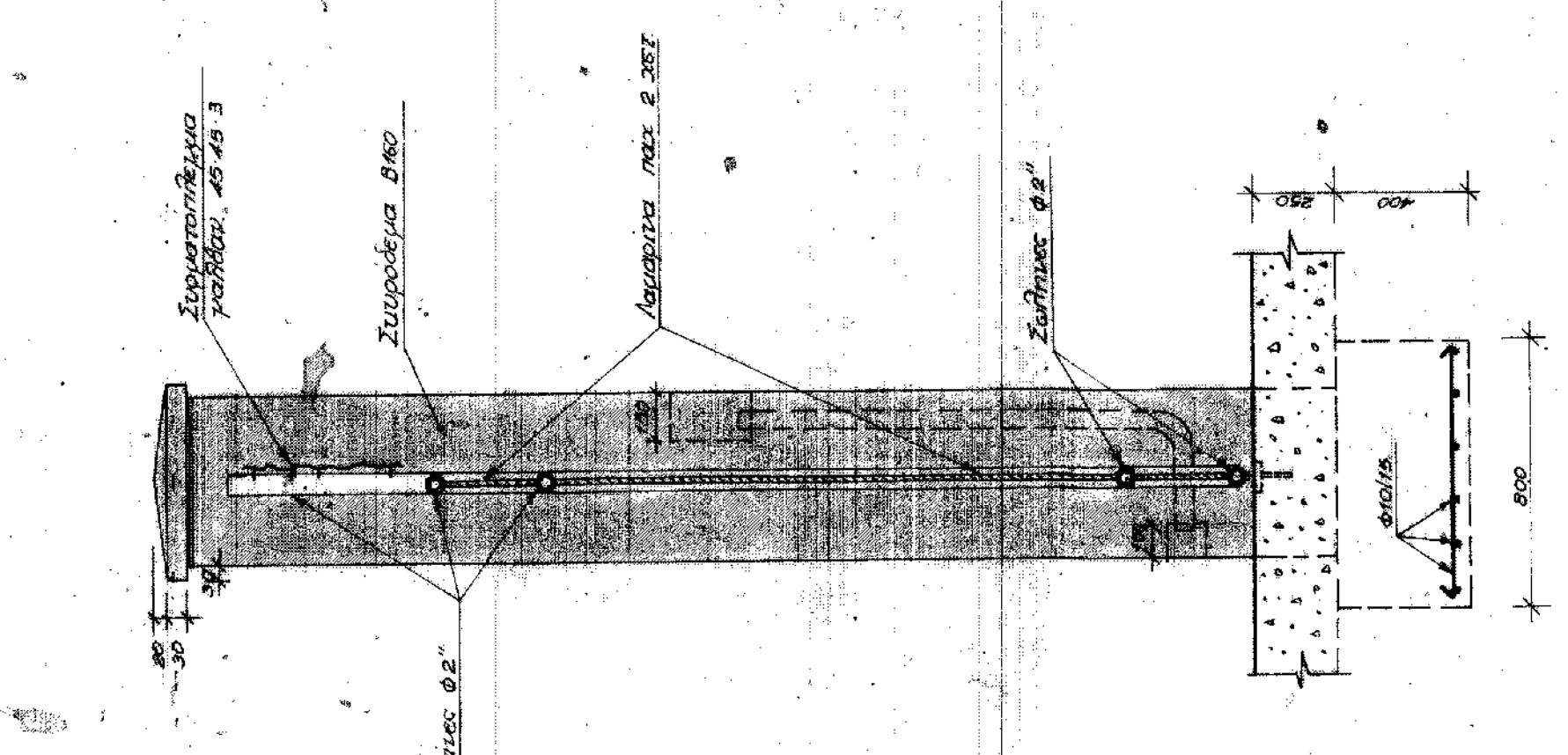
ΕΞΕΤΕΡΙΚΗ ΟΥΣΗ  
ΚΑΙΜ, 1:20



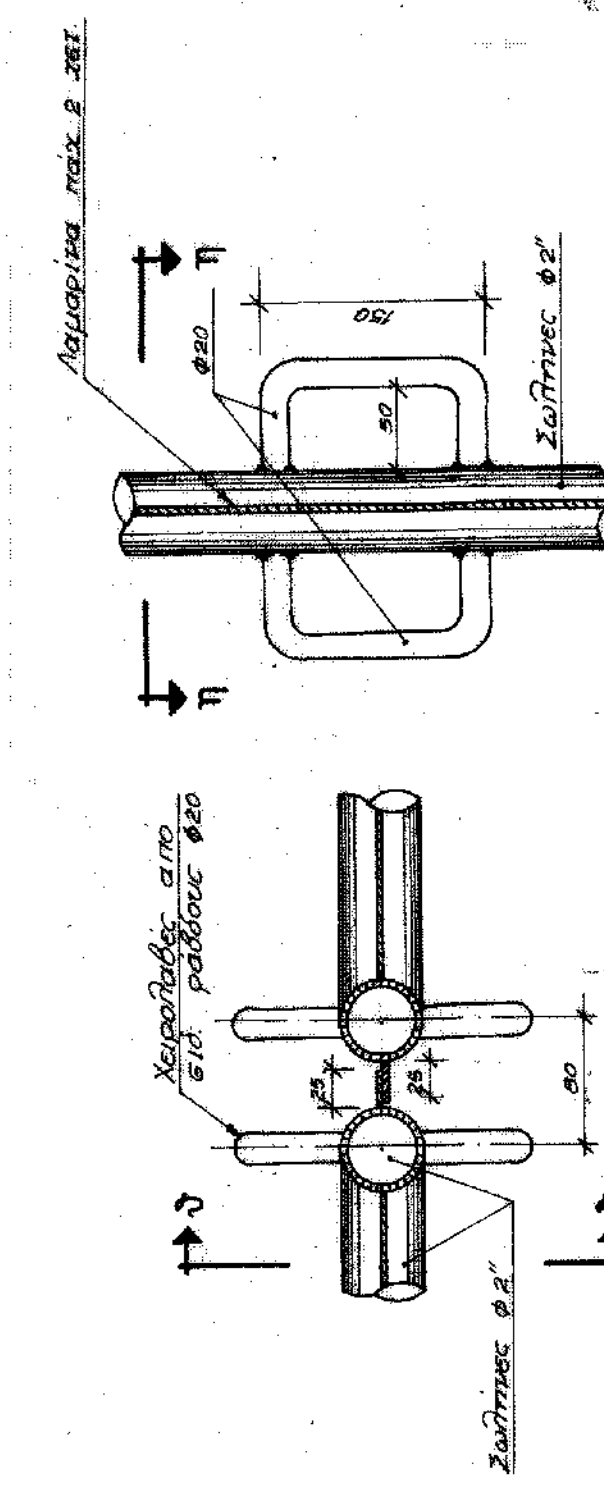
ТОМН И-И  
КАИМ 1:5



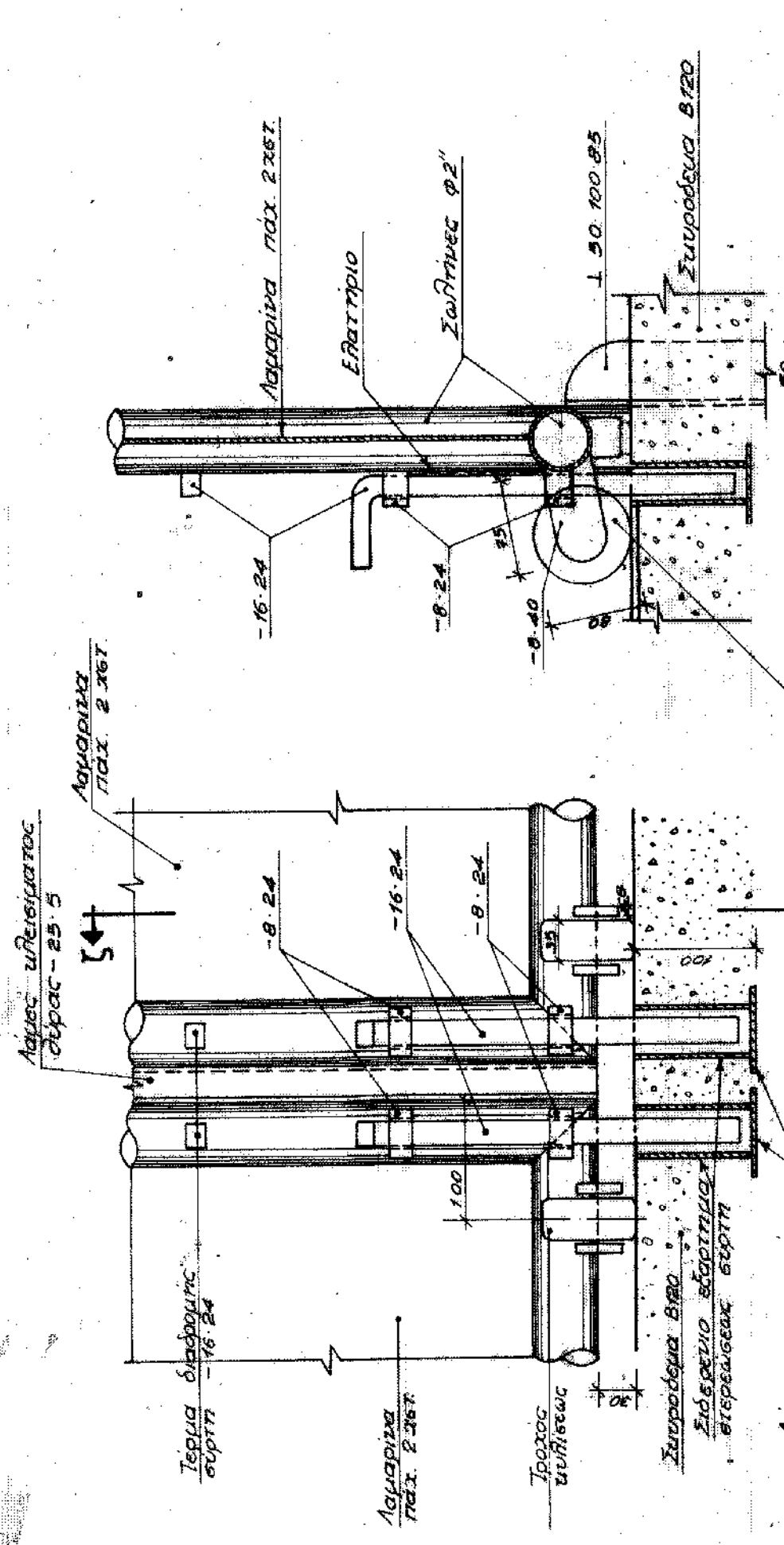
ΟΨΗ  
ΕΣΩΤΕΡΙΚΟΥ ΣΥΡΤΟΥ  
ΚΑΙΜ, 1:5



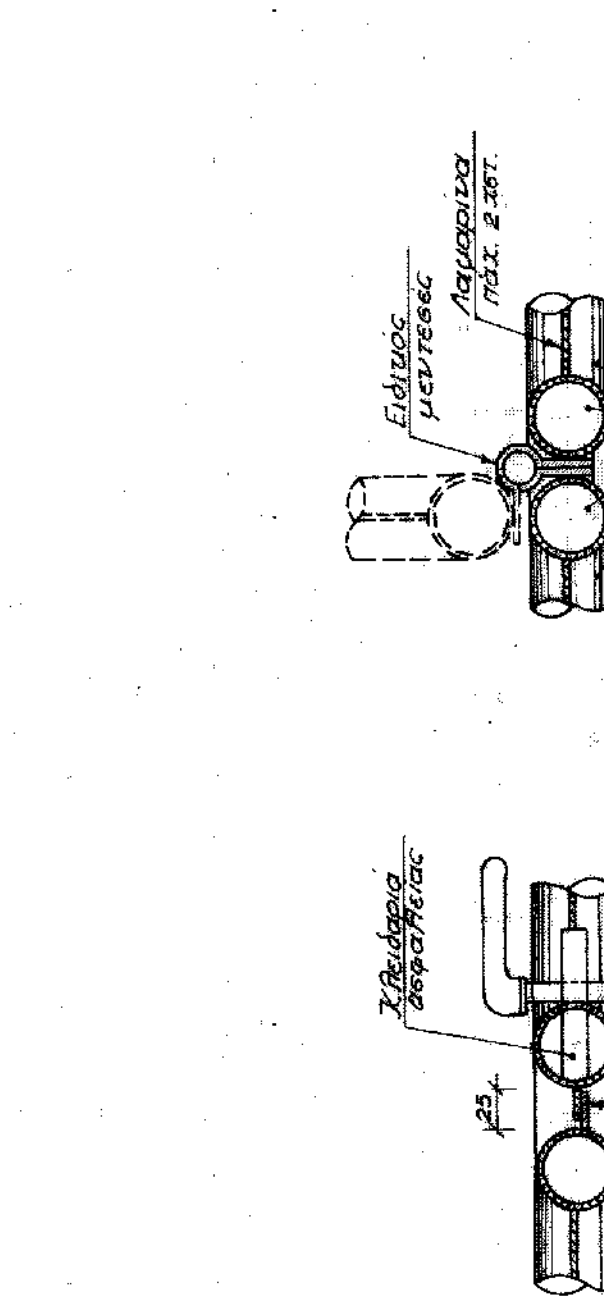
TOMH. 1-1  
KAIM. 1:20



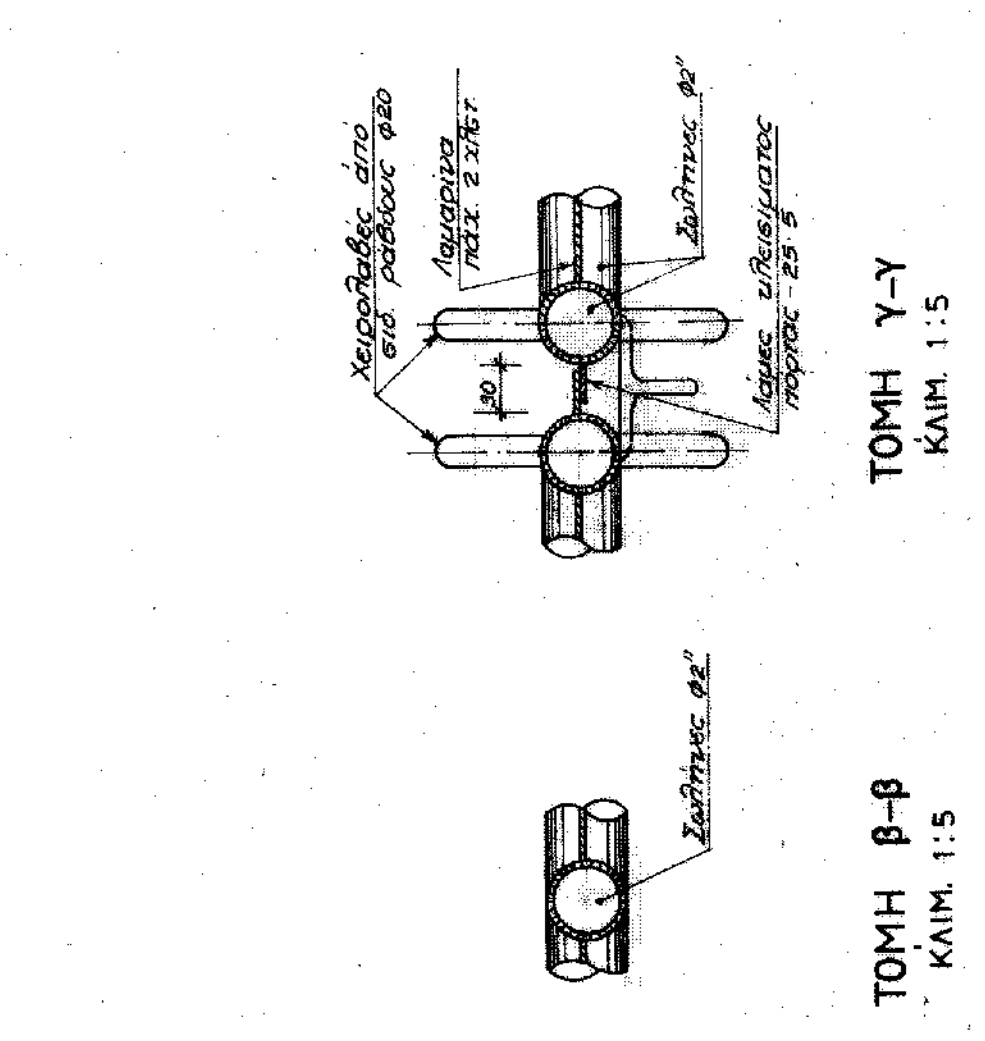
TOMH	$\eta - \eta$	TOMH	$\delta - \delta$
KAIM,	1:5	KAIM,	1:5



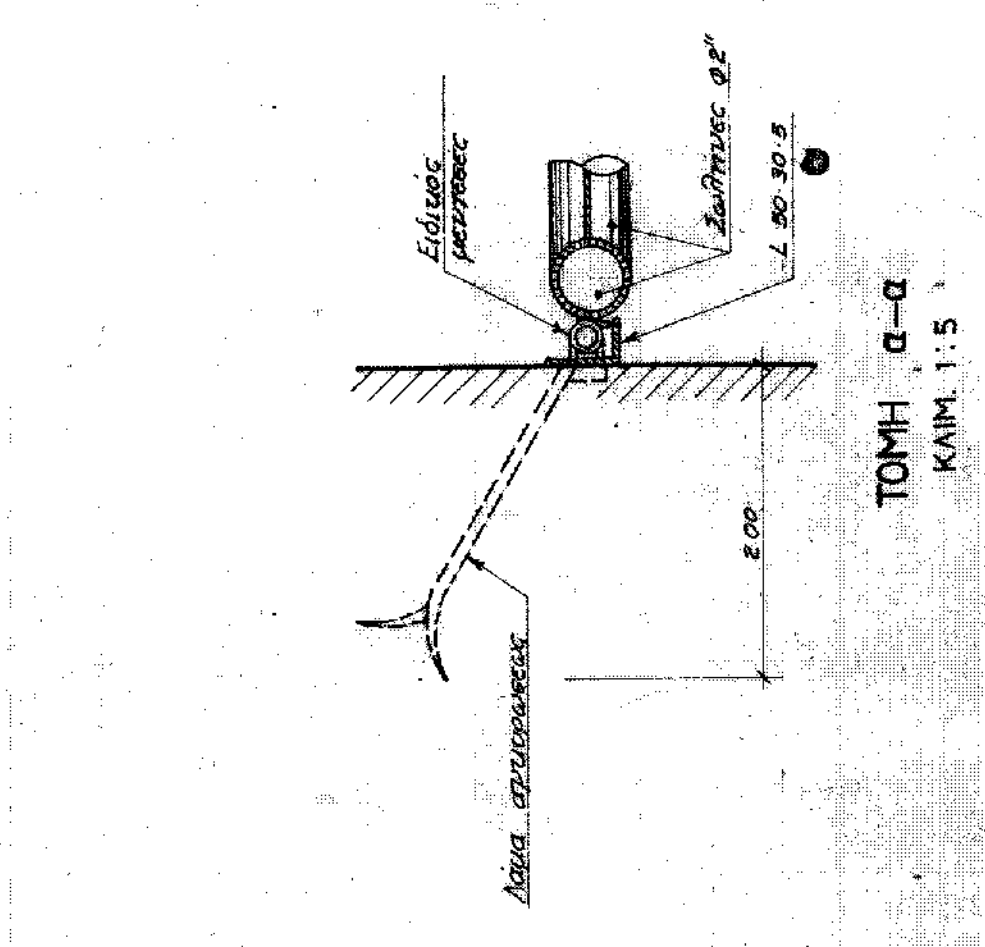
ΟΨΗ  
ΚΑΤΩ ΕΣΩΤΕΡΙΚΟΥ ΣΥΡΤΟΥ  
ΚΑΙΜ. 1:5



TOMH 3-3  
KAIM 1:5



ΤΟΜΗ Υ-  
ΚΑΙΜ. 1:5



ТОМ II, а-а  
КАИМ. 1:5

Σαν ενόβαδρο χρησιμοποιήθηκε το  
στέδιο με αριθμ. 6631.  
Το παλιό στέδιο δεν μπορεί να χρη-  
σιμοποιηθεί λόγω φθοράς

[illegible][illegible]

ΣΙΔΕΡΕΝΙΑ ΠΟΡΤΑ

[illegible]